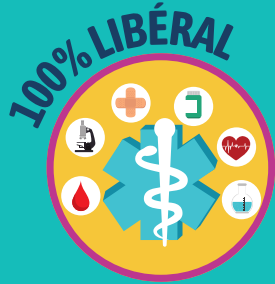




Noémie, 38 ans



Problématiques

- Palpation douloureuse

Objectif

- dépister la patiente

le cas de Noémie

Noémie est une maman de deux enfants plutôt pressée, qui se rend chez son médecin principalement pour le suivi de ses jumeaux. Elle n'a pas revu son gynécologue ni sa sage-femme depuis son post partum voilà 4 ans. Après une discussion avec ses collègues, ces dernières l'ont encouragé à consulter pour vérifier que tout va bien.

Aujourd'hui Noémie est en vacances et a donc pris le temps de rencontrer Iris, sa sage-femme. Iris, ravie de la revoir, prends de ses nouvelles et de celles de sa famille, fait un point sur la contraception de sa patiente puis passe à l'examen physique. Alors qu'elle n'a jamais rien remarqué de particulier, lorsqu'Iris réalise les gestes de palpations de sa poitrine, Noémie ressent une douleur sur le côté de son sein droit. Iris, elle, sent une petite masse mobile.

Rassurante, Iris propose à sa patiente de réaliser une échographie mammaire pour vérifier la nature de cette petite boule.

Noémie de nature anxieuse et très inquiète, souhaite un rendez-vous rapide.

Iris qui a l'habitude de travailler avec plusieurs centres d'imagerie des alentours, propose à sa patiente de passer par Entr'Actes pour lui trouver un rendez-vous. En plus, via le déclenchement, son médecin traitant, Christophe, sera informé de l'épisode de soin, qu'il soit inscrit sur Entr'Actes ou non. L'avantage pour lui d'être sur Entr'Actes est qu'il sera en coordination et aura visibilité sur la fiche de sa patiente, en ayant la possibilité d'interagir en direct avec les professionnels du cercle de soin de Noémie.

Noémie reçoit un SMS le lendemain matin qui lui propose un rendez-vous la semaine d'après. L'horaire ne lui convient pas, elle rappelle le numéro indiqué dans le SMS envoyé automatiquement par Entr'Actes et choisi un autre créneau avec la secrétaire.

Pour Noémie, ce sera une fausse alerte. Elle se promet néanmoins de rester attentive et pratiquer l'auto palpation régulièrement.

100% LIBÉRAL



CAS D'USAGE

SAGE-FEMME --> MÉDECIN

Sage-femme émettrice



DÉCLENCHEMENT



Médecin traitant



Recherche d'un
centre d'imagerie
disponible et inscrit.e sur
Entr'Actes

Médecin traitant informé
(mis en coordination si
inscrit sur Entr'Actes)





Rémi, 26 ans

Problématiques

- Pas de médecin traitant
- Cheville droite gonflée

Objectif

- Réintroduire le patient dans un parcours de soin

le cas de Rémi

Rémi vient demander conseil au pharmacien de son quartier car il vient de se blesser lors d'un match de tennis et ne peut plus poser le pied à terre depuis. Nouvellement arrivé en ville, il n'a pas encore de médecin traitant et ne sait pas quoi faire.

Au vu de l'état de sa cheville, le pharmacien suspecte une importante entorse. Grâce à la plateforme Entr'Actes, il va déclencher les médecins des alentours pour prendre en charge le patient rapidement.

A la fin de la journée, un médecin a accepté la demande et va fixer un rdv au patient via un envoi de SMS automatique, défini selon les modalités de rdv choisies par le médecin acceptant. Après examen approfondi, de la rééducation va être nécessaire et le médecin va à son tour solliciter un.e kiné.

A chaque étape, les professionnels gravitant autour du patient auront accès, sur Entr'Actes, au carnet de liaison du patient. Ils pourront y échanger des documents (ordonnance, photos...) de manière sécurisée et discuter via messagerie sécurisée.

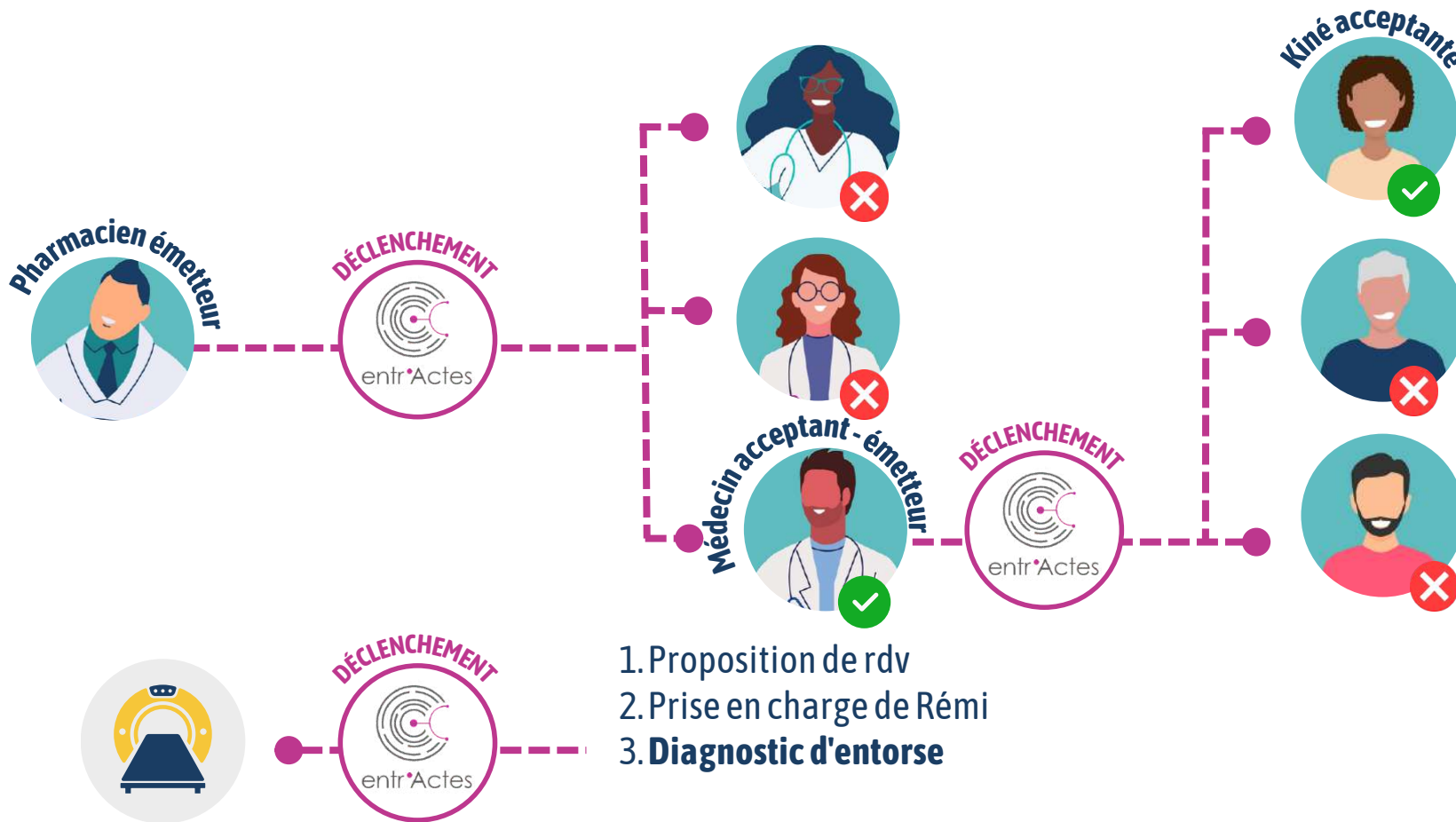
Grâce à la vigilance du pharmacien, la réactivité du médecin, l'accompagnement du kiné mis en lien par Entr'Actes, le patient pourra retourner sur les courts prochainement !

100% LIBÉRAL



CAS D'USAGE

PHARMACIEN --> MÉDECIN --> KINÉ

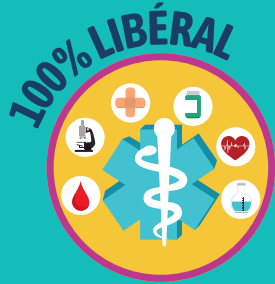


1. Accès à la fiche patient et aux examens
2. Messagerie avec pharmacien et médecin émetteurs
3. **Prise en charge de Rémi**

1. Proposition de rdv
2. Prise en charge de Rémi
3. **Diagnostic d'entorse**



Salima, 38 ans



Problématiques

- Douleur et impériosité mictionnelle
- Pollakiurie

Objectifs

- Délivrance rapide du traitement antibiotique

le cas de Salima

La veille Salima a souffert toute la journée pour uriner. Elle sait très bien ce qu'elle a puisqu'elle est sujette à de fréquentes cystites . Cette fois-ci elle a beau avoir appliqué toutes les stratégie préventives que son médecin lui a appris, rien n'y fait, elle souffre trop.

Après avoir tenté de joindre le Dr Grey, sa médecin traitante qui n'a pas de disponibilités, Arthur, le secrétaire médical lui conseille de se rendre chez son pharmacien qui lui délivrera, dans le cadre des protocoles de coopération, un antibiotique.

Salima est prise en charge par Geoffrey qui l'installe dans une pièce isolée pour en savoir plus sur ses symptômes. Jugeant qu'il s'agit bien d'une cystite, Geoffrey, après consentement de Salima, déclenche de Dr Grey via Entr'Actes avec un délai de réponse court afin de lui délivrer au plus vite le médicament..

Arthur qui reçoit les demande du Dr Grey en profite pour lui transmettre la requête dérogatoire entre deux rendez-vous de patients. Elle valide la demande de Geoffrey et lui transmet l'ordonnance via Entr'Actes.

Salima revient en fin d'après-midi récupérer son antibiotique, soulagée. Il n'aura fallut que 4h pour soulager la patiente !

100% LIBÉRAL



CAS D'USAGE

PHARMACIEN --> MÉDECIN

Pharmacien émetteur



Délai de réponse souhaitée : 4h

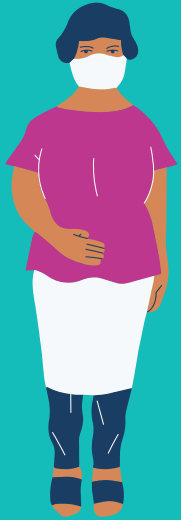
DÉCLENCHEMENT



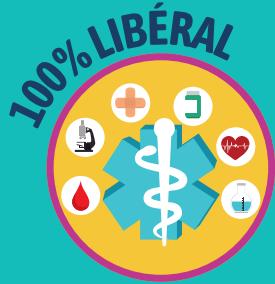
Recherche d'un médecin
réfèrent pour valider la
délivrance de l'antibiotique



Acceptation + message dans
le cahier de liaison



Sylvie, 51 ans



Symptôme

- INR à 4

Objectif

- Prévoir d'autres examens

le cas de Sylvie

Aujourd'hui, le cas d'une IDE à domicile qui requiert l'aide d'un médecin pour sa patiente Sylvie.

Grâce à Entr'Actes et son module sécurisé de visio, l'IDE peut, en cas de nécessité de prise en charge médicale non urgente, joindre son médecin traitant ou tout autre médecin à même de répondre dans le délai imparti.

Trois options seront alors possibles, pour une prise en charge :

- 1☑ Immédiate avec une #téléassistance
- 2☑ Programmée avec une #téléconsultation
- 3☑ Programmée en cabinet avec un rdv fixé au patient par sms

100% LIBÉRAL



CAS D'USAGE

IDE --> MÉDECIN

Infirmière émettrice



DÉCLENCHEMENT



Médecin acceptante



3 OPTIONS POSSIBLES



Consultation **immédiate** en visio



Programmation de la consultation en visio **plus tard**



Rdv fixé au patient **au cabinet via sms**

ICOPE



Parcours

CAS D'USAGE CERCLE DE SOIN

PS ou Médico-social



ou Réf.CPTS

DÉCLENCHEMENT



Télesuiveur ICOPE



ETAPE 1. DÉPISTAGE

ETAPE 2. ÉVALUATION
APPROFONDIE